

Canta llano

Pasaje

Letra y música / Lyrics and music:
Arnulfo Briceño Contreras

Arreglo / Arrangement:
Jorge Ortíz Benavides

Nivel 2 / Level 2
Duración / Time: 3:36

Formato instrumental

Instrumentation

Flautas
Soprano 1
Soprano 2

Sistros
Soprano
Alto

Xilófonos
Soprano
Alto

Metalófonos
Soprano
Alto

Percusión
Maracas

Voz



Guitarra
Contrabajo



Ilustración: José Rosero

Canta llano

(Pasaje)

Contrabajo

Letra y Música de
Arnulfo Briceño Contreras
Arreglo de Jorge Ortíz Benavides

♩ = 152



9



17



25



33



41



49



Contrabajo

57



65



73



81



89



Canta llano

(Pasaje)

Flauta Soprano 1

Letra y Música de
Arnulfo Briceño Contreras
Arreglo de Jorge Ortíz Benavides

♩ = 152

mf

7

13

39

57

29 1. 4 2. 5

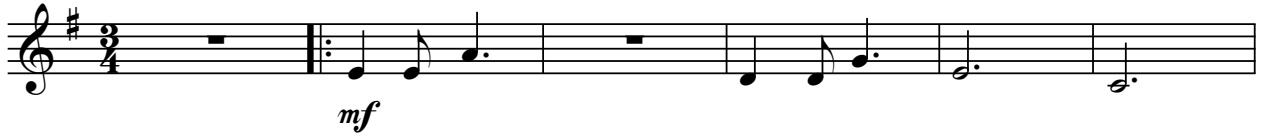
Canta llano

(Pasaje)

Flauta Soprano 2

Letra y Música de
Arnulfo Briceño Contreras
Arreglo de Jorge Ortiz Benavides

♩ = 152



7



13



57



Canta llano

(Pasaje)

Guitarra

Letra y Música de
Arnulfo Briceño Contreras
Arreglo de Jorge Ortiz Benavides

$\text{♩} = 152$

C Cm6 G6 Em7 D9/A

7 D7 GMaj7 G7 C Cm6 G6

13 Em7 D9/A D7 Gm7 Gm7 Gm

19 D7/A Gm/B \flat G7/B Cm G7/D Cm/E \flat

25 Cm Cm E \flat 7/B \flat D7/A Cm/G D7/F \sharp D7/A Gm
Simile

33 Gm F F7 B \flat Gm7 E \flat 7/B \flat A7 D7

Guitarra

41 Cm7 Cm6 Gm/B \flat Gm D7/F \sharp D7/A Gm

49 Gm Cm7 Cm6 Gm/B \flat Gm D7/F \sharp D7/A G4sus G

57 G G D7 D7 D7 D7 G

65 D7 G G D7 D7 D7 D7 G

73 G7 C C G G D7 D7 G

81 G7 C C G G D7 D7 G

89 G7 D7 Eb7 Cm7 G

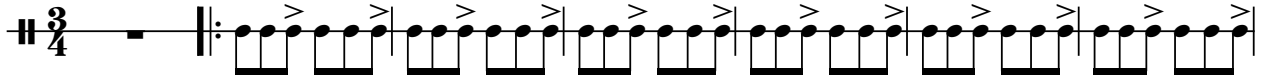
Canta llano

(Pasaje)

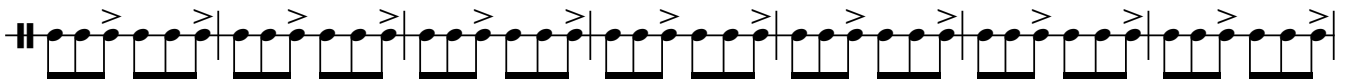
Maracas

Letra y Música de
Arnulfo Briceño Contreras
Arreglo de Jorge Ortiz Benavides

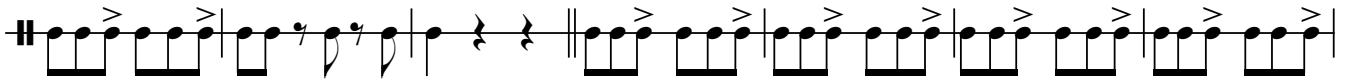
♩ = 152



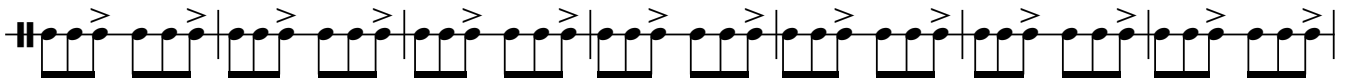
8



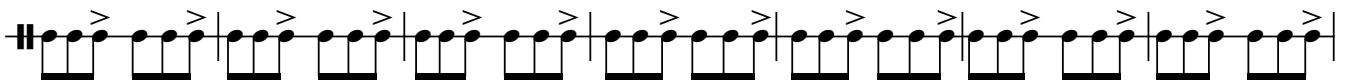
15



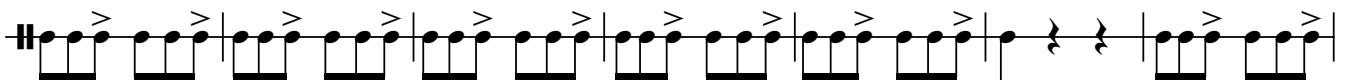
22



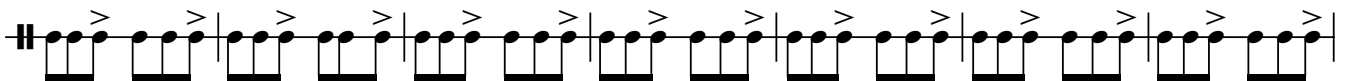
29



36

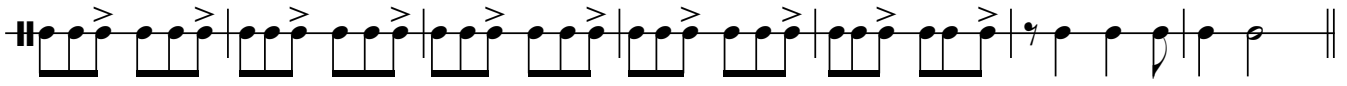


43

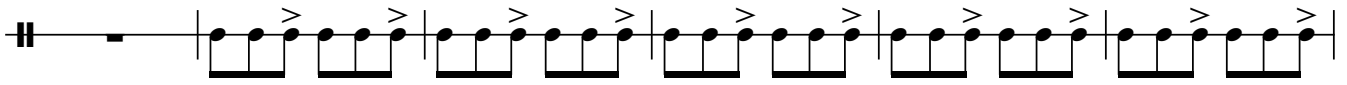


Maracas

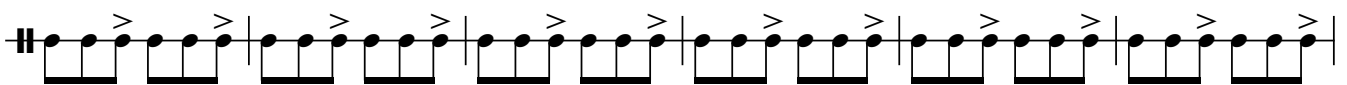
50



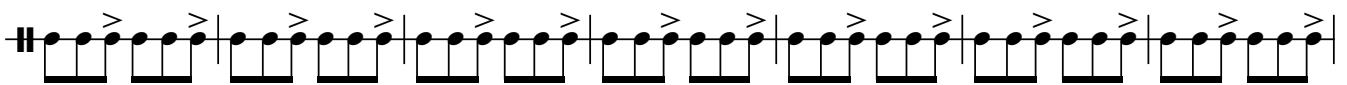
57



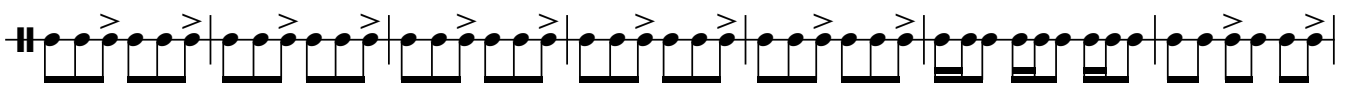
63



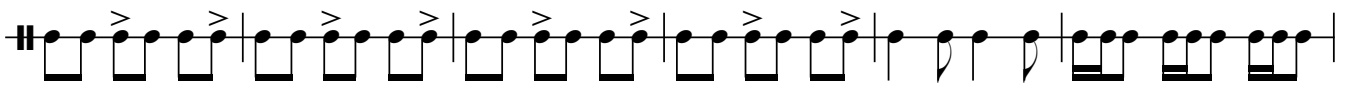
69



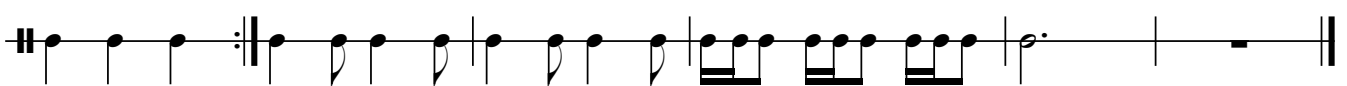
76



83



89



Canta llano

(Pasaje)

Metalófono Alto

Letra y Música de
Arnulfo Briceño Contreras
Arreglo de Jorge Ortiz Benavides

♩ = 152

f

7

mf 5 *f*

17

6 14 *mf* *mf*

41

5 6 *p* *f*

56

mf

62

3

70

9 4 1. 3 *f*

89

2. *f*

Canta llano

(Pasaje)

Metalófono Soprano

Letra y Música de
Arnulfo Briceño Contreras
Arreglo de Jorge Ortiz Benavides

♩ = 152

f

7 *mf* 5 *f*

17 6 *mf* 14 *mf*

41 5 *p* 6 *f*

56 *mf*

62 3

70 9 *f* 4 1. 3

89 2. *f*

Canta llano

(Pasaje)

Sistro Alto

Letra y Música de
Arnulfo Briceño Contreras
Arreglo de Jorge Ortiz Benavides

$\text{♩} = 152$

6 *f*

13 *mf* 6

24 *mf* 14 5

47 *p* 6 *f*

58 *mf* 3

66 9

80 *f* 4 1. 3

90 *f* 2.

Canta llano

(Pasaje)

Sistro Soprano

Letra y Música de
Arnulfo Briceño Contreras
Arreglo de Jorge Ortiz Benavides

$\text{♩} = 152$

6 *f*

13 *mf* 6

24 *mf* 14 5

47 *p* 6 *f*

58 *mf* 3

66 9

80 *f* 4 1. 3

90 *f* 2.

Canta llano

(Pasaje)

Voz

Letra y Música de
Arnulfo Briceño Contreras
Arreglo de Jorge Ortíz Benavides

♩ = 152

16

f

Por e - sos ca - mi - nos pol - vo - rien - tos don - de cre - cen los es -

22

f

te - ros al a - rru - llo del pal - mar, mi co - ra - zón y mi pen - sa -

28

mien - to se me - tie - ron lla - no a - den - tro pa - ra nun - ca re - gre - sar.

34

mf

Tie - rra de de - li - rio y de dul - zu - ra de pa - sión y de bra - vu - ra que mi al - ma ha - ce vi -

40

mf

brar, e - res po - tro ce - rre - ro que no ad - mi - tes do - ma - dor hue - les a

46

mf

va - ca y ter - ne - ro, sa - bes a san - gre y su - dor y en no - ches de pa - sión y de lo -

Voz

52



cu - ra mi co - ra - zón se que - dó en la lla - nu - ra. Por e - so di - go

58 *f*



can - ta lla - no y le - van - ta tu voz al vien - to que se es - cu - che tu nom - bre san - to en to - do el u - ni -

64 *f*



ver - so. Can - ta lla - no por tus mu - je - res tan her - mo - sas e - sas mo - re - nas

70 *f*



de - li - cio - sas na - ci - das pa - ra a - mar. Co - mo me vi - bra el al - ma ¡hey! cuan - do pien - so en tu a -

76



ma - ne - cer co - mo mi pen - sa - mien - to por ti se vuel - ve can - ción

82 *f* 1.



tie - rra de de - li - rio y de lo - cu - ra por ti mi lin - da lla - nu - ra, lla - ne - ro es mi co - ra -

88 2. *f*



zón. nu - ra, lla - ne - ro es mi co - ra - zón.

Canta llano

(Pasaje)

Xilófono Alto

Letra y Música de
Arnulfo Briceño Contreras
Arreglo de Jorge Ortiz Benavides

♩ = 152

mf

7

f

13

f

14

32

f

8

p

45

f

10

2

p

61

mf

f

67

f

73

f

13

1. 4

2.

Canta llano

(Pasaje)

Xilófono Soprano

Letra y Música de
Arnulfo Briceño Contreras
Arreglo de Jorge Ortiz Benavides

♩ = 152

mf

7

f

13

14

32

f *p*

45

f *p*

61

mf *f*

67

73

f