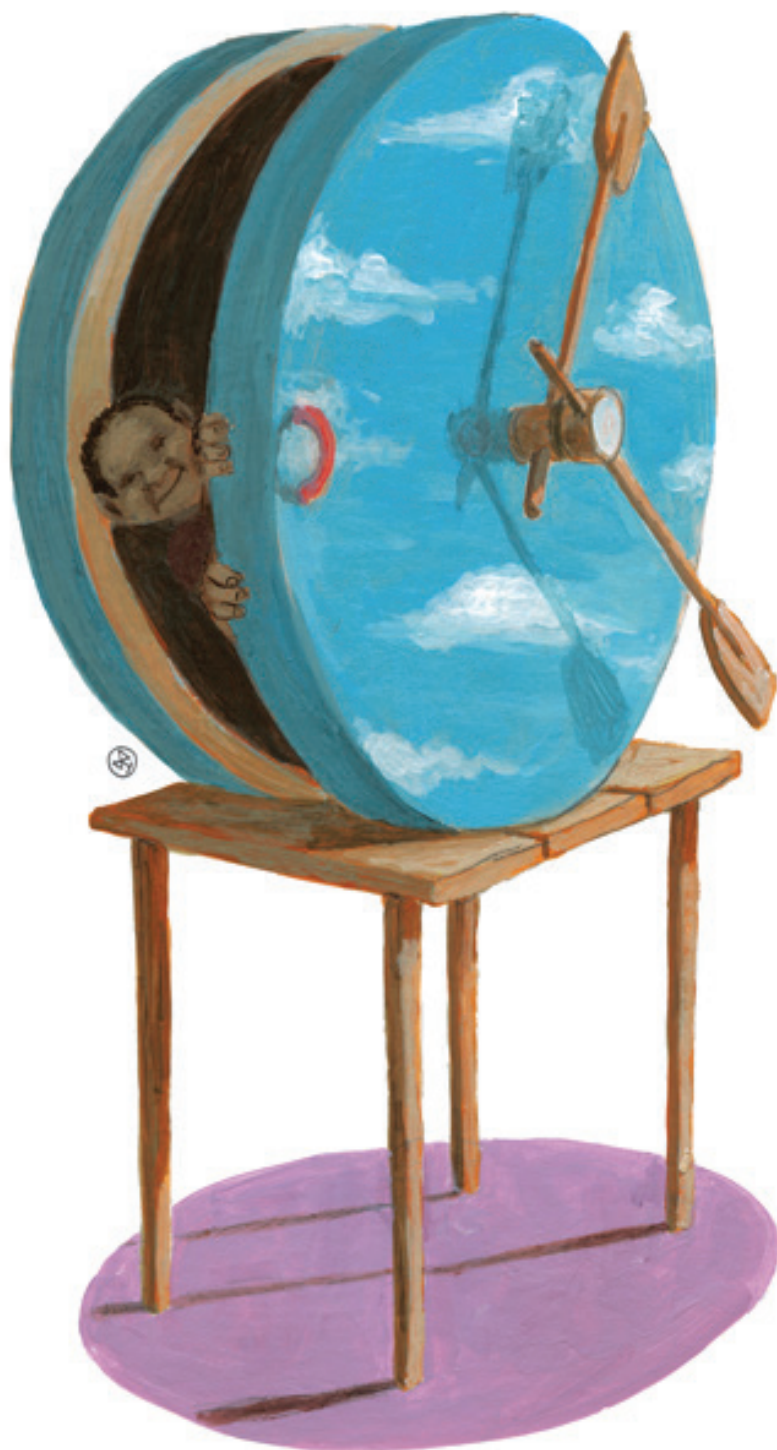


El reloj

Currulao



Letra y música / Lyrics and music:
Markitos Mikolta

Arreglo / Arrangement:
Efrén Moreno Valoyes

Nivel 3 / Level 3
Duración / Time: 3:42

Formato instrumental

Instrumentation

Flautas
Soprano 1
Soprano 2
Alto
Tenor

Sistros
Soprano
Alto

Xilófonos
Soprano
Alto

Metalófonos
Soprano
Alto

Percusión 1
Guasá

Percusión 2
Cununo

Percusión 3
Tambora 1

Percusión 4
Tambora 2

Voz



Guitarra
Contrabajo


El reloj

Currulao

Letra y música / Lyrics and music:
Markitos Mikolta

Arreglo / Arrangement:
Efrén Moreno Valoyes

Nivel 3 / Level 3
Duración / Time: 3:42

♩ = 100 

Introducción 24

1ra y 2da estrofa 15

Coro 17

1er Interludio 20

3ra estrofa 15

Coro 17

2do interludio 24

Coro 16

25

40

57

77

92

109

133

1. Miren el reloj lo aseguro yo,
esa fue la hora en que el niño nació (Bis)

2. Niñito bonito de mi barbacoa,
tiene canaleta y no tiene canoa (Bis)

*Si el niño quiere jugar,
¿porque lo hacen, bailar?
¿por qué no lo llevan pa' onde su mama,
pa' que le de de mama?*

*Si el niño quiere jugar,
¿porque lo hacen, bailar?
¿por qué no lo llevan pa' onde su mama,
pa' que le de de mama?*

3. Pongan el reloj sobre de la mesa,
Para ver la hora en que el niño regresa (Bis)

Markitos Micolta

Oriundo de Buenaventura, Markitos trasegó en diferentes centros educativos de su ciudad natal, se jubiló como educador hace más de diez años y dedicó gran parte de su tiempo a la música. Desde 1965 fue la voz líder de la famosa orquesta 'Peregoyo y su Combo Bacaná'. De su garganta prodigiosa se escucharon las primeras notas de éxitos como "Caldo de Piangua", 'La Palma de Chontaduro' y 'Mi Buenaventura'. Con su grupo "La Sabrosura" ha grabado dos trabajos, "Pacífico y Millón" y "Arrullos y algo más", ambos bajo el toque mágico y sutil del único en ese género, el maestro Alexis Lozano, director de Guayacán Orquesta. Ha sido ganador de muchos premios. Fue galardonado en varias versiones del festival más importante de la música del Pacífico 'Petronio Álvarez' que se realiza en Cali.

A native of Buenaventura, in the Cauca River Valley state, Markitos taught for years in various schools in his hometown. Since retiring more than ten years ago, he has devoted himself entirely to music. He has been the lead singer for the famous band Peregoyo y su Combo Bacaná ("Peregoyo and his *Bacaná* Gang") since 1965. Colombia first heard such hits as "Caldo de piangua" ("*Piangua* Mollusk Soup"), "La Palma de Chontaduro" ("The Peach-Palm"), and "Mi Buenaventura" ("My Buenaventura") coming from his exceptional voice. With his group La Sabrosura ("The Delight" or "Enjoyment") he has recorded two albums, *Pacífico y Millón* ("*Pacific and Million*") and *Arrullos y algo más* ("*Lullabies and Something More*"), both under the subtle and magical direction of Maestro Alexis Lozano, conductor of the Guayacán Orchestra and unparalleled as a director in the genre of Pacific music. Micolta has received numerous prizes, including several awards at the most important festival for Pacific music, the Petronio Álvarez, which takes place in Cali.

Efrén Moreno Valoyes

Nació en Quibdó, Chocó en el año 1980. A la edad de 15 años inició estudios musicales como ejecutante de clarinete y saxofón, en el programa Talentos Artísticos bajo la batuta del Maestro Neivo Jesús Moreno Becerra. Es ingeniero de sistemas en la Universidad Cooperativa De Colombia, con especialización en Ingeniería del Software en la misma universidad. A los 24 años. Realizó estudios en Pedagogía Docencia Universitaria en la UTCH, desarrollo una especialización en Informática para La Educación en la UTCH. Desde 2004 y en la actualidad se ha desempeñado como docente en la UTCH en el programa Ingeniería Tele Informática. Entre 2005 y 2009 se vincula como docente a la Fundación Batuta en la ciudad de Quibdó. Desde 2007 es docente del Sena – Chocó.

Moreno was born in Quibdó, Chocó, in 1980. At age 15 he began studying clarinet and saxophone in the Talented Artists program under Professor Neivo Jesús Moreno Becerra. He received a degree in systems engineering from the Cooperative University of Colombia, majoring in software engineering there. When he was 24 years old, he began studying University Teaching and Pedagogy at UTCH (the Diego Luis Córdoba Technical University of Chocó), majoring in education informatics. From 2004 to the present he has taught at UTCH in the telecommunications engineering program. Between 2005 and 2009 he taught for Batuta in the city of Quibdó. Since 2007 he has taught for SENA – Chocó, a government-run technology education and professional development initiative in Chocó.

Recomendación metodológica

Se debe iniciar con la parte vocal, hasta que todos aprendan la letra y los coros ya que el interés principal de la obra es su texto. Luego se trabaja pregunta respuesta niños y niñas. Lo mismo para todas las estrofas y coros. De esta manera podrá simularse cánones entre algunos finales e inicios además se asemeja a la manera como lo hacen las cantadoras de nuestro amado Pacífico sur.

Overview of the work

The teacher should work on the vocal part first, until all students have learned the lyrics and the chorus, since the most important feature of the piece is its text. Next try a call and response between the boys and girls, repeating the technique for all the verses and choruses. The resulting effect imitates the cannon form at the beginnings and endings of phrases, in the style of singers from the beloved Pacific coast of Colombia.

El reloj

(Currulao)

Score

Letra y Música de
Markitos Mikolta
Arreglo de Efrén Moreno Valoyes

♩. = 100

The score is for a piece in 6/8 time with a tempo of 100 beats per minute. It features a variety of instruments and voices. The woodwinds (Flautas) include Soprano 1, Soprano 2, Alto, and Tenor. The strings (Sistros) include Soprano and Alto. The keyboard (Xilófonos) includes Soprano and Alto. The metallophones (Metalófonos) include Soprano and Alto. The percussion (Percusión) includes Guasá, Cununo, Tambora 1, and Tambora 2. There is also a vocal line (Voz), guitar (Guitarra), and bass (Contrabajo). The score is divided into measures, with dynamics such as *f* (forte) and *mf* (mezzo-forte) indicated throughout. The guitar part includes chord markings: Dm, B♭Maj7 A7, A7, and Dm.

10

Fl. S1 S2 A T

Sis. S A

Xil. S A

Met. S A

Perc. 1 2 3 4

Voz

Gtr A7 Dm A7

Cb

f

Detailed description of the musical score: The score is for a piece titled 'El reloj' by E. Moreno Valoyes. It begins at measure 10. The woodwind section (Flute) has four staves (S1, S2, A, T) with various melodic lines. The string section (Sis.) has two staves (S, A) with harmonic accompaniment. The xylophone (Xil.) has two staves (S, A) with rhythmic patterns, including a forte (*f*) section. The metal percussion (Met.) has two staves (S, A) with rhythmic accompaniment. The percussion (Perc.) section has four staves (1, 2, 3, 4) with different rhythmic patterns. The vocal line (Voz) is currently silent. The guitar (Gtr) and bass (Cb) provide harmonic support, with guitar chords marked as A7, Dm, and A7, and a forte (*f*) dynamic marking at the end of the section.

18

FL.

S 1

S 2

A

T

Sis.

A

Xil.

S

A

Met.

S

A

Perc.

1

2

3

4

Voz

Gtr

Cb

mf

mf

mf

mf

mf

mf

mf

mf

f

Dm

A7

Dm

Mi-ren el re-loj
Ni - ñi - to bo-ni -

The score is for a piece titled 'El reloj' (The Clock). It features a vocal line and instrumental accompaniment. The vocal line starts at measure 18 with the lyrics 'Mi-ren el re-loj Ni - ñi - to bo-ni -'. The instrumental parts include Flute (FL.), Saxophone (Sis.), Xylophone (Xil.), Metal (Met.), Percussion (Perc.), Guitar (Gtr.), and Bass (Cb.). The score is in 4/4 time and has a key signature of one flat (B-flat major or D minor). The vocal line is in a soprano range. The instrumental parts are arranged in a standard orchestral layout. The score is marked with a dynamic of *mf* (mezzo-forte) for most parts and *f* (forte) for the vocal line. The guitar part has chord markings for Dm, A7, and Dm. The percussion part consists of four staves with rhythmic patterns. The flute, saxophone, xylophone, and metal parts have melodic lines. The bass part has a steady bass line.

26

Fl. S1, S2, A, T

Sis. S, A

Xil. S, A

Met. S, A

Perc. 1, 2, 3, 4

Voz

Gtr

Cb

lo.a-ce-gu-ro yo - o-o e - sa fue la ho - ra en que el ni - ño na-cio - o-o.
 - to de mi bar-ba-co - o-a tie-ne ca-ne-le - te y no tie-ne ca-no o-a.

A7 Dm

33

FL.

S 1

S 2

A

T

Sis.

S

A

Xil.

S

A

Met.

S

A

Perc.

1

2

3

4

33

Voz

Mi-ren el re-loj lo a-ce-gu-ro yo - o-o e - sa fue la ho - ra, en que el ni - ño na-cio-
 Ni - ñi - to bo - ni - to de mi bar - ba - co - o - a tie - ne ca - na - le - te y no tie - ne ca - no -

A7 Dm

Gtr

Cb

40

Fl. S 1, S 2, A, T

Sis. S, A

Xil. S, A *mf*

Met. S, A

Perc. 1, 2, 3, 4

Voz *mf*
 - o. Si el ni-ño quie - re ju - ga, por qué lo ha - cen bai - la, por que no lo lle-van don-de su ma - má pa` que le
 - a.

Gtr A7, Dm, A7

Cb

47

FL.

S 1

S 2

A

T

Sis.

S

A

Xil.

S

A

Met.

S

A

Perc.

1

2

3

4

47

Voz

dé de ma-ma, si el ni-ño quie - re ju - ga, por qué lo ha - cen bai - la por qué no lo lle-van don-de su ma -

Gtr

Cb

Dm A7 Dm A7

54

FL.
S1
S2
A
T

Sis.
S
A

Xil.
S
A

Met.
S
A

Perc.
1
2
3
4

Voz
- má pa` que le dé de ma-ma.

Gtr
Dm A7 Dm A7

Cb

Detailed description of the musical score: The score is for a piece titled 'El reloj' by E. Moreno Valoyes. It features a vocal soloist (Voz) and a large ensemble of instruments. The vocal line begins at measure 54 with the lyrics '- má pa` que le dé de ma-ma.' The instrumental parts include Flute (FL.) with four staves (S1, S2, A, T), Saxophone (Sis.) with two staves (S, A), Xylophone (Xil.) with two staves (S, A), Metallophone (Met.) with two staves (S, A), and Percussion (Perc.) with four staves (1, 2, 3, 4). The guitar (Gtr) and bass (Cb) parts are also present. The score includes dynamic markings such as *p*, *mf*, and *f*. The guitar part has chord changes to Dm and A7. The percussion parts show rhythmic patterns for four different instruments.

62

Fl.

S 1

S 2

A

T

Sis.

S

A

Xil.

S

A

Met.

S

A

Perc.

1

2

3

4

62

Voz

Gtr

Cb

Dm

A7

Dm

A7

71

FL.

S1

S2

A

T

Sis.

A

Xil.

S

A

Met.

S

A

Perc.

1

2

3

4

Voz

f

Pon-gan el re-loj

Gtr

Dm

A7

Dm

f

Cb

f

Detailed description of the musical score: The score is for a piece titled 'El reloj' (The Clock). It features a vocal quartet (Soprano 1, Soprano 2, Alto, Tenor) and a string quartet (Violin, Viola, Cello, Double Bass). The woodwind section includes Flute, Saxophone (Soprano and Alto), and Maracas. The percussion section consists of four parts: snare, hi-hat, conga, and tambourine. The guitar part includes chords Dm, A7, and Dm. The vocal line enters at measure 71 with the lyrics 'Pon-gan el re-loj'. The score is in a key with one flat (B-flat major or D minor) and a 2/4 time signature. Dynamics include *mf* (mezzo-forte) and *f* (forte).

79

FL.

S 1

S 2

A

T

Sis.

S

A

Xil.

S

A

Met.

S

A

Perc.

1

2

3

4

79

Voz

so-bre de la me - sa pa-ra ver la ho - ra en que el ni - ño re-gre - sa pon-gan el re-loj

Gtr

A7

Dm

Cb

86

FL.

S 1

S 2

A

T

Sis.

S

A

Xil.

S

A

Met.

S

A

Perc.

1

2

3

4

86

Voz

so-bre de la me - sa pa-ra ver la ho - ra en que el ni - ño re-gre - sa. Si el ni - ño quie-

Gtr

A7

Dm

Cb

f

93

FL.

S 1

S 2

A

T

Sis.

S

A

Xil.

S

A

Met.

S

A

Perc.

1

2

3

4

93

Voz

- re ju - ga por-qué lo ha - cen bai - la por qué no lle-van don-de su ma - ma pa` que le dé de ma-ma.

Gtr

A7 Dm A7 Dm

Cb

100

Fl. S 1

Fl. S 2

Fl. A

Fl. T

Sis. S

Sis. A

Xil. S *mf*

Xil. A *mf*

Met. S

Met. A

Perc. 1

Perc. 2

Perc. 3

Perc. 4

Voz *mf*

Sis. S

Sis. A

Gtr

Cb

Si el ni-ño qui - re ju - ga por qué lo ha - cen bai - la por qué no lo lle - van don - de su ma - ma pa ` que le dé de ma - ma.

A7 Dm A7 Dm

FL. S1
S2
A
T

mf f mf f mf f p

Sis. S
A
Xil. S
A
Met. S
A

mf f mf f mf f p

Perc. 1
2
3
4

Voz
Gtr
Cb

A7 Dm A7 Dm

f

117

FL.

S1 *f* *mf* *f* *mf* *f* *p* *f*

S2

A

T

Sis.

S *f* *mf* *f* *mf* *f* *p* *f*

A *f* *mf* *f* *mf* *f* *p* *f*

Xil.

S *f* *mf* *f* *mf* *f* *p* *f*

A *f* *mf* *f* *mf* *f* *p* *f*

Met.

S *f* *mf* *f* *mf* *f* *p* *f*

A *f* *mf* *f* *mf* *f* *p* *f*

Perc.

1

2

3

4

117

Voz

Gtr

Cb

A7 Dm A7 Dm A7

126

FL.

S 1

S 2

A

T

Sis.

S

A

Xil.

S

A

Met.

S

A

Perc.

1

2

3

4

126

Voz

Gtr

Cb

f

Por qué no lo lle- van don- de su ma-

Dm A7 Dm A7

134

FL.

S 1

S 2

A

T

Sis.

S

A

Xil.

S

A

Met.

S

A

Perc.

1

2

3

4

134

Voz

- ma pa` que le dé de ma-ma, por qué no lo lle-van don-de su ma - ma pa que le dén de ma-ma, por qué no lo

Gtr

Cb

mf

Dm A7 Dm

141

FL.

S 1

S 2

A

T

Sis.

S

A

Xil.

S

A

Met.

S

A

Perc.

1

2

3

4

141

Voz

Gtr

Cb

f

f

A7

Dm

A7

Dm

lle- van don- de su ma - ma pa` que le dé de ma- ma, por que no lle- van don- de su ma - ma pa` que le dé de ma- ma.