



Pedazo de acordeón

Puya vallenata

para SSB, percusión, Clarinete en B \flat y Bajo eléctrico

Letra y música

Alejandro Durán

Arreglo

Víctor Hugo Guzmán Lengua

12 Obras para
CORO
Programas de iniciación musical

Alejandro Durán

(música y letra)

Nació en El Paso (Cesar) el 9 de febrero de 1919, rodeado de una familia de músicos: su mamá, Juana Francisca Villareal, cantadora de tamboras; su tío, Octavio Mendoza, se destacó por ser compositor y acordeonero; Luis Felipe y Nafer Durán, diestros en el instrumento; finalmente, su padre, quien tocaba el acordeón. Su don de gentes, el mensaje que transmitía, la manera sencilla de comunicarse, su permanencia en la amistad, la seriedad de su palabra empeñada, todo lo cual, en su conjunto, hacía de él una persona admirable. Su primera grabación la realizó en 1950 para el sello Atlántico de Barranquilla y allí incluyó el tema Güepaje, después conocido como La Trampa. Enamorado de las mujeres y también de la vida, tuvo 25 hijos con 18 amores. El 30 de abril de 1968, en la tarima «Francisco el hombre» de Valledupar, se coronó como el primer Rey Vallenato, en la recién inaugurada edición del Festival de la Leyenda Vallenata, organizado por el gobernador del Departamento del Cesar. En 1979, el Instituto Colombiano de Cultura, decidió grabar en vivo música de los acordeoneros más auténticos. Murió en Montería el 15 de noviembre de 1989, víctima de la diabetes y una falla cardíaca. En su sepelio fue imposible movilizarse, y su ataúd debió pasar “de mano en mano” hacia el estrado y luego hasta el cementerio. Su música rinde homenaje a la mujer vallenata: Fidelina, Alicia Adorada, Evangelina, Elvira, Reyita, Candy, Maruja, Cata, Ángela, Cornelia, La Niña Guillo, Mayito, Cholita, son sólo algunos ejemplos de la mujer como musa inspiradora de su obra. Su extensa obra, de más de 500 composiciones, es el reflejo del pueblo y de la cultura vallenata, de la que existen más de 300 obras registradas.

<http://historiapersonajesafro.blogspot.com/2010/08/alejo-duran-gilberto-alejandro-duran.html>

Víctor Hugo Guzmán Lengua

(arreglista)

Músico flautista, nacido en la ciudad de Mompós, Bolívar; comenzó sus estudios musicales en la Escuela de Bellas Artes de Valledupar y es egresado de la Universidad Pedagógica Nacional de Colombia. Se ha desempeñado como profesor de música en diferentes instituciones educativas del Cesar y La Guajira. Fue flautista de la Orquesta Sinfónica de Barranquilla y ha dirigido procesos de formación musical de bandas y orquestas sinfónicas infantiles y juveniles. En el Ministerio de Cultura, ha trabajado con el PNM como tallerista en el eje de música tradicional vallenata, y en el área de gestión, como asesor de escuelas municipales de música. Está vinculado a la Fundación Batuta desde 2003, desempeñándose en diferentes áreas.

Recomendación metodológica

La música vallenata se compone de cuatro aires: puya, paseo, son y merengue. La puya se escribe normalmente en compás de 6/8 siendo un ritmo sumamente exigente, pues el acordeonero debe hacer gala de su más depurado virtuosismo en un tempo generalmente muy rápido. “Pedazo de acordeón”, es uno de los temas más representativos de Alejandro Durán, con el cual se coronó rey vallenato en la primera edición del Festival de la Leyenda Vallenata. Este arreglo está hecho para 3 voces con acompañamiento de percusión vallenata (caja y guacharaca), bajo y un clarinete, el cual asume el rol melódico del acordeón. Se debe cuidar la permanencia rítmica de la obra, siempre allegro y evitando que decaiga el tempo inicial. La percusión hace una pequeña introducción, y en el compás 5, se deberá tocar piano toda vez que hace la entrada el clarinete. En el compás 17, entra el coro en un diálogo constante con el clarinete; los matices escritos en la obra deben trabajarse cuidadosamente, pues garantizarán el balance de la línea melódica y las voces acompañantes. Debido a la complejidad de este ritmo en la percusión, debe trabajarse laboriosamente con los niños. Como último recurso, se sugiere tener percusionistas expertos como invitados. De igual manera, el clarinete podría ser remplazado por otro instrumento melódico (saxofón, flauta travesa, entre otros) de acuerdo a las posibilidades del contexto.

Pedazo de acordeón

(Puya vallenata)

para SSB, percusión, Cl en B \flat y Bajo eléctrico

Alejandro Durán

Arreglo de Víctor Hugo Guzmán

Musical score for Percusión 1 (Guacharaca), Percusión 2 (Caja vallenata), Percusión 3 (Conga), and Clarinete en B \flat . The score is in 6/8 time and features a key signature of two flats. The percussion parts consist of rhythmic patterns of eighth and sixteenth notes. The Clarinete en B \flat part features a melodic line starting in the fourth measure, marked with a forte (*f*) dynamic.

Musical score for S1, S2, B, 1, 2, 3, Cl. B \flat , and B. Elc. The score is in 6/8 time and features a key signature of two flats. S1 and S2 are vocal staves. B is a bass line. 1, 2, and 3 are percussion staves. Cl. B \flat is a clarinet part. B. Elc is an electric bass part. The score includes a measure number 9 in a box at the beginning of each system. The B part has a dynamic marking of *p* (piano) and the text "La pu -" below it.

17

S 1 *f* Es-te pe-da-

S 2 *mf* La pu - ya ya co-men - zó *f* la pu - ya ya co-men - zó.

B *mp* *mf* *f* - ya ya co-men - zó la pu - ya ya co-men - zó. La pu - ya ya co-men - zó La pu - ya ya co-men - zó.

17

1 *p* *mf* *p*

2 *p* *mf* *p*

3 *p* *mf* *p*

Cl. B \flat *mf*

B. Elc *mf*

25

S 1 *mf* - zo de a-cor deón ay! don-de ten - go el al - ma mí - a *mf* la pu - ya la pu - ya

S 2 *p* La pu - ya la pu - ya del al - ma mí - a *mf* la pu - ya la pu - ya

B *p* La pu - ya la pu - ya del al - ma mí - a *mf* la pu - ya la pu - ya

25

1

2

3

25

Cl. B \flat *mf*

B. Elc *mf*

31

S 1 *p*
del al - ma mí - a la pu - ya la pu - ya del al - ma mí - a.

S 2 *p*
del al - ma mí - a la pu - ya la pu - ya del al - ma mí - a.

B *f*
la pu - ya. Es - te pe - da - zo de a - cor deón ay! don - de ten - go el al - ma mí - a.

1

2

3

Cl. B♭

B. Elc *f*

37

S 1 *mf* *f*
Tu tu tu A - qui ten go mi co - ra - zón y par - te de mi a - le grí - a

S 2 *mf* *f*
Tu tu tu A - qui ten go mi co - ra - zón y par - te de mi a - le grí - a

B *mf* *f*
Tu tu tu A - qui ten - go mi co - ra - zón y par - te de mi a - le grí - a

1

2

3

Cl. B♭

B. Elc *mf* *f*

45 *mf* *f* 1.

S 1 Tu tu tu A-quí ten - go mi co-ra-zón y par-te de mi a-le grí - a.

S 2 Tu tu tu A-quí ten - go mi co-ra-zón y par-te de mi a-le grí - a.

B Tu tu tu A-quí ten - go mi co-ra-zón y par-te de mi a-le grí - a.

1

2

3

45

Cl. B \flat

B. Elc *mf* *f*

53 *mf* *f* 2.

S 1 Tu tu Es-te pe-da a.

S 2 Tu tu tu. a.

B Tu tu tu. a.

1

2

3

53

Cl. B \flat

B. Elc *mf* *f*

62

S 1 *f*
A-quí ten go mi co-ra-zón y par-te de mi_a-le grí - a. A-quí ten go mi co-ra-zón

S 2 *f*
A-quí ten go mi co-ra-zón y par-te de mi_a-le grí - a. A-quí ten go mi co-ra-zón

B *f*
A-quí ten - go mi co-ra-zón y par-te de mi_a-le grí - a. A-quí ten - go mi co-ra-zón

1 *p*

2 *f* *p*

3 *f* *p*

Cl. B♭ *f*

B. Elc *mf*

69

S 1 *f*
— y par-te de mi_a-le grí - a. Por si_a ca so Yo me mue-

S 2 *p*
— y par-te de mi_a-le grí - a. La pu - ya

B *p*
— y par-te de mi_a-le grí - a. La pu - ya

1 *f* *p*

2 *f* *p*

3 *f* *p*

Cl. B♭ *f*

B. Elc *f* *mf*

77

S 1 *mf*
 - ro Yo le ha-blo es de co-ra-zón — La pu - ya la pu-ya, del co - ra-zón —

S 2 *mf*
 la pu-ya, del co - ra-zón — La pu - ya la pu-ya, del co - ra-zón —

B *mf* *f*
 la pu-ya, del co - ra-zón — La pu - ya la pu-ya, la pu-ya, Por si a ca -

1

2

3

77

Cl. B \flat

B. Elc *mf*

84

S 1 *p* *mf* *f*
 Lapu - ya la pu-ya, del co - ra-zón — Tu — tu tu. Ay! me lle-

S 2 *p* *mf* *f*
 Lapu - ya la pu-ya, del co - ra-zón — Tu — tu tu. Ay! me lle-

B *mf* *f*
 ca-so Yo memue - ro Yole ha-blo es de co-ra-zón — Tu — tu tu. Ay! me lle-

1

2

3

84

Cl. B \flat

B. Elc *f* *mf*

92

S 1 *mf* van al ce-men-te - rio.es-te pe-da - zo de.a-cor-de - ón. Tu _____ tu tu. Ay! me lle- *f*

S 2 *mf* van al ce-men-te - rio.es-te pe-da - zo de.a-cor-de - ón. Tu _____ tu tu. Ay! me lle- *f*

B *mf* van al ce-men-te - rio.es-te pe-da - zo de.a-cor-de - ón. Tu _____ tu tu. Ay! me lle- *f*

92

1

2

3

Cl. B \flat

B. Eloc *f*

100

S 1 van al ce-men-te - rio.este pe-da - zo de.a-cor-de - ón. Ay! me lle - van al ce-men-te - rio.este pe-da - zo de.a-cor-de - ón.

S 2 van al ce-men-te - rio.este pe-da - zo de.a-cor-de - ón. Ay! me lle - van al ce-men-te - rio.este pe-da - zo de.a-cor-de - ón.

B van al ce-men-te - rio.este pe-da - zo de.a-cor-de - ón. Ay! me lle - van al ce-men-te - rio.este pe-da - zo de.a-cor-de - ón.

100

1

2

3

Cl. B \flat

B. Eloc *mf*

108 *f*

S 1
Fa ra fa fa tu tu ru fa ra fa fa tu tu ru fa ra fa fa tu tu ru fa ra fa fa tu tu ru fa ra fa fa

S 2
Fa ra fa fa fa ra fa fa fa ra fa fa fa ra fa fa fa ra fa fa fa ra fa fa fa ra fa fa fa ra fa fa

B
Fa ra fa fa fa ra fa fa fa ra fa fa fa ra fa fa fa ra fa fa fa ra fa fa fa ra fa fa fa ra fa fa

1
2
3

Cl. B♭
f

B. Elc

117 2.

S 1
fa ra fa fa tu tu ru fa ra fa fa tu tu ru fa ra fa fa tu tu ru

S 2
fa ra fa fa fa ra fa fa fa ra fa fa fa ra fa fa fa ra fa fa fa ra fa fa

B
fa ra fa fa fa ra fa fa fa ra fa fa fa ra fa fa fa ra fa fa fa ra fa fa

1
p

2
p

3
p

Cl. B♭
117

B. Elc

123

S 1
fa ra fa fa tu tu ru fa ra fa fa tu tu ru tu. Ay! me lle van al ce-men-te -

S 2
fa ra fa fa fa ra fa fa fa ra fa fa tu. Ay! me lle van al ce-men-te -

B
fa ra fa fa fa ra fa fa fa ra fa fa tu. Ay! me lle - van al ce-men-te -

123

1

2

3

Cl. B_♭

B. Eloc

f

mf

129

S 1
- rio,es-te pe-da - zo de,a-cor-de - ón. Ay! me lle van al ce-men-te - rio,es-te pe-da - zo de,a-cor-de - ón.

S 2
- rio,es-te pe-da - zo de,a-cor-de - ón. Ay! me lle van al ce-men-te - rio,es-te pe-da - zo de,a-cor-de - ón.

B
- rio,es-te pe-da - zo de,a-cor-de - ón. Ay! me lle van al ce-men-te - rio,es-te pe-da - zo de,a-cor-de - ón.

129

1

2

3

Cl. B_♭

B. Eloc

f

Pedazo de acordeón

(Puya vallenata)

para SSB, percusión, Cl en B \flat y Bajo eléctrico

Alejandro Durán

Arreglo de Víctor Hugo Guzmán

Clarinete en B \flat

Alegre $\frac{4}{4}$ 152

f

11

17 5 3

mf

28 3

36 3

44 3

52 1. 2. *f*

Clarinete en B \flat

58



64

7

f

3



79

mf


3



87

f

3

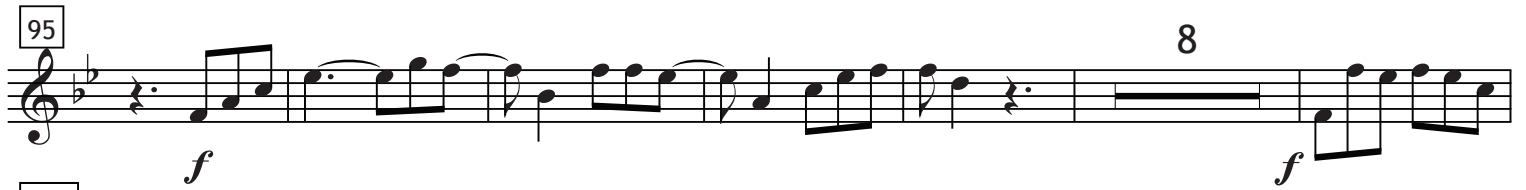


95

f

8

f



109



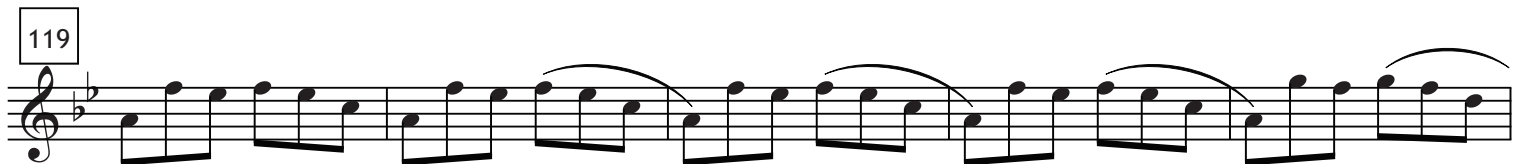
114

1.

2.

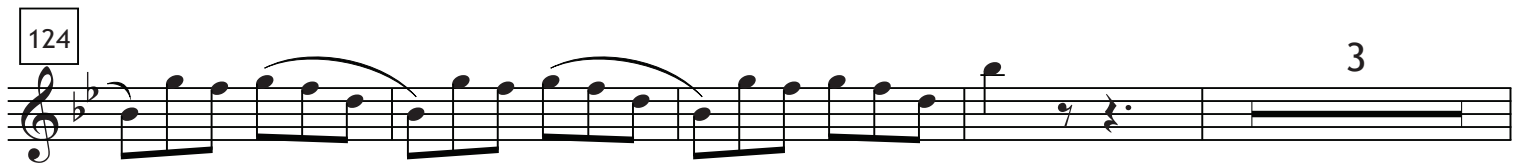


119



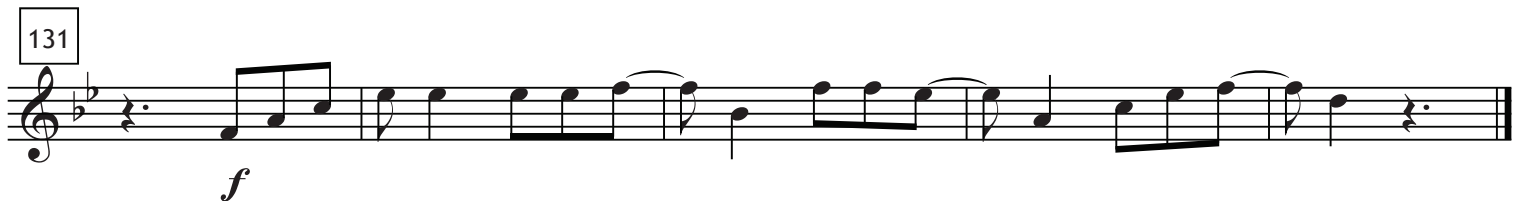
124

3



131

f



Pedazo de acordeón

(Puya vallenata)

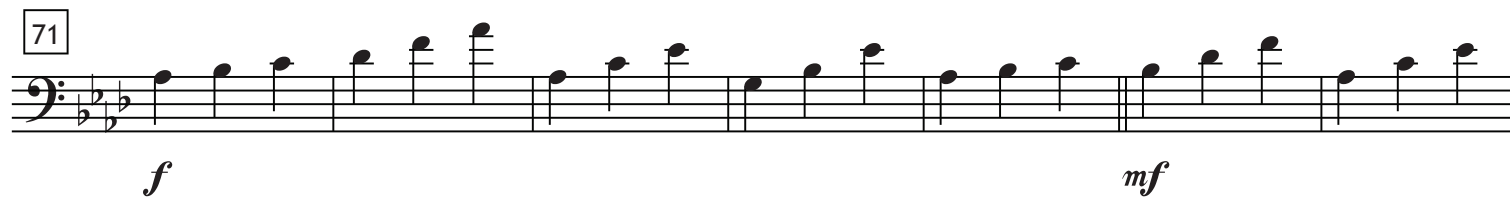
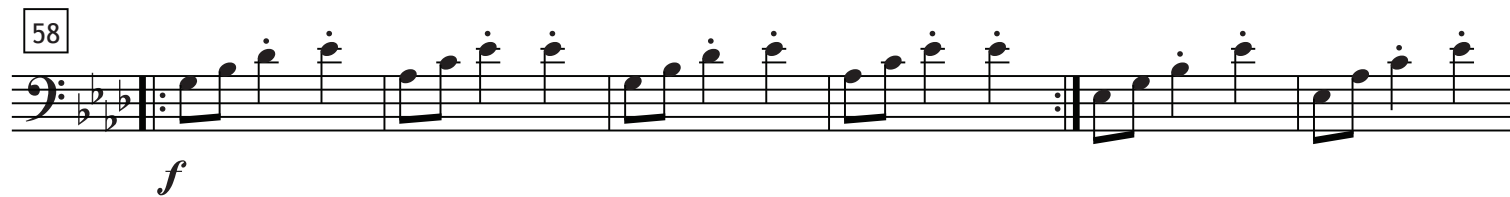
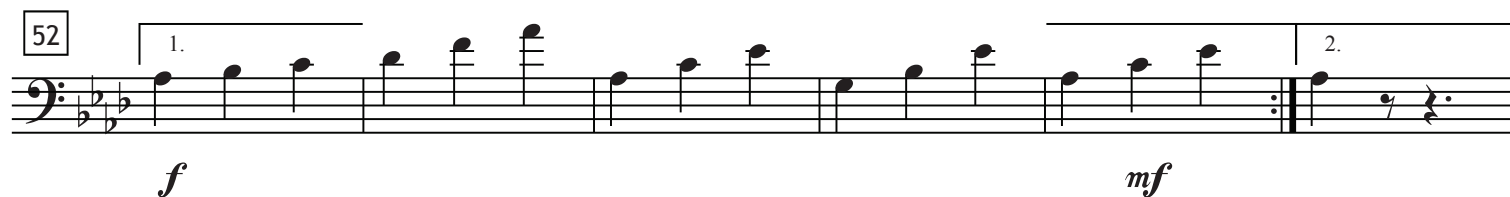
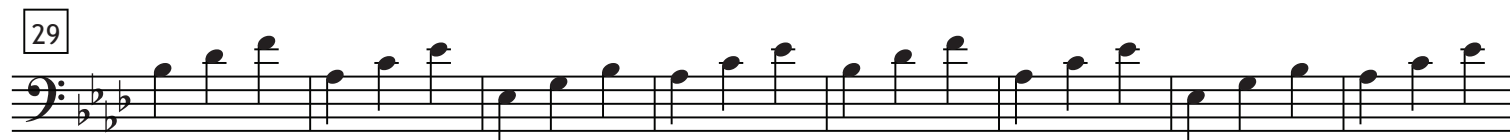
para SSB, percusión, Cl en B \flat y Bajo eléctrico

Alejandro Durán

Bajo eléctrico

Arreglo de Víctor Hugo Guzmán

Alegre $\frac{2}{4}$ 152



Bajo eléctrico

78