



Santo

Para SS y piano

Letra y música

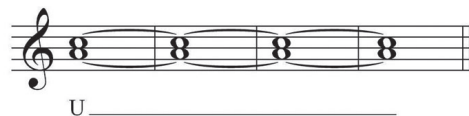
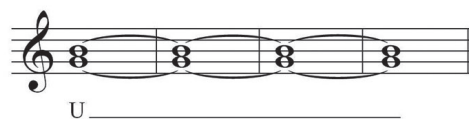
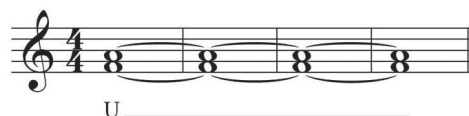
Ramón Orlando González Jaimes

12 Obras para
CORO
Programas de iniciación musical

Licenciado en pedagogía musical de la Universidad Pedagógica Nacional y especialista en dirección de coros infantiles y juveniles de la Universidad Javeriana. Ha trabajado como profesor de taller coral y solfeo en la Universidad Central y como director de coro en la Fundación Música en los Templos. Es integrante de la Sociedad Coral Santa Cecilia. Desde 2001, está vinculado con la Fundación Nacional Batuta, desempeñándose como arreglista, profesor y coordinador de distintas áreas.

Recomendación metodológica

Santo, es una obra pensada, eminentemente, como parte del repertorio litúrgico del coro, que también puede ser cantada como parte del repertorio de concierto de cualquier coro a dos voces blancas. Para realizar el montaje de la obra, se recomienda realizar ejercicios de respiración que preparen al coro, de modo que se puedan cantar frases largas de cuatro compases lentos. Pueden ser vocalizaciones a dos voces con notas largas, así:



Preparar al coro para cantar la escala y el arpeggio de F, Bb y C7, en el rango de la obra*, ya que todo el tiempo los giros melódicos utilizan estas funciones armónicas.



Este ejercicio puede ser utilizado para preparar al coro para la interpretación de esta obra.



Es ideal apoyarse en el acompañamiento del piano, pues en gran parte de la partitura, el piano duplica la melodía, y en otros sectores hace el acompañamiento armónico, lo que permite al coro cantar con más seguridad las dos voces. Si no tiene pianista acompañante, es recomendable utilizar una pista donde esté el piano grabado.

Santo

para SS y Piano

Ramón Orlando González

Andante ♩. = 52

Soprano 1

Soprano 2

Piano

S 1

S 2

Pno.

5

San - to, San - to es el Se - ñor Dios de el U - ni - ver - so,

San - - - to, San - to Dios del U - ni - ver - so,

5

9

S 1
San - to, San - to es el Se - ñor Dios de el U - ni - ver - so.

S 2
San - - - to, San - to U - ni - - ver - so.

Pno.

13 *f*

S 1
f Lle - nos es - tán el cie - lo y la tie - rra de - tu Glo - ria,

S 2
f Lle - nos es - tán el cie - lo y la tie - rra de - tu Glo - ria,

Pno.

16 *f* *rit.*

S 1
f lle - nos es - tan el cie - lo y la tie - rra de tu Glo - ri - a.

S 2
f lle - nos es - tan el cie - lo y la tie - rra de tu Glo - ri - a.

Pno.

19 *a tempo* *f* *rit.*

S 1
San - to, San - to es el Se - ñor, San - to San - to, San - to.

S 2
San - - - to, San - to, San - to San - to, San - to.

Pno.
f

23 *a tempo*

S 1
Ho - san - na, en el cie - lo, Ho - san - na en la tie - rra,

S 2
Ho - san - na, en el cie - lo, Ho - san - na en la tie - rra,

Pno.

27

S 1
ben - di - to es el que vie - ne en nom - bre del Se - ñor,

S 2
ben - di - to es el que vie - ne en nom - bre del Se - ñor,

Pno.

31

S 1
lle - nos es - tán el cie - lo y la tie - rra de tu Glo - ri - a,

S 2
a - sí es - tán, cie - lo y tie - rra de Glo - - - ria,

Pno.

34

S 1
lle - nos es - tán el cie - lo y la tie - rra de tu Glo - ri - a.

S 2
a - sí es - tán el cie - lo y la tie - rra de tu Glo - ri - a.

Pno.

rit.

37

S 1
San - to, San - to es el Se - ñor, San - to San - to, San - to.

S 2
San - - - to, San - to, San - to, San - to, San - to.

Pno.

a tempo *rit.*